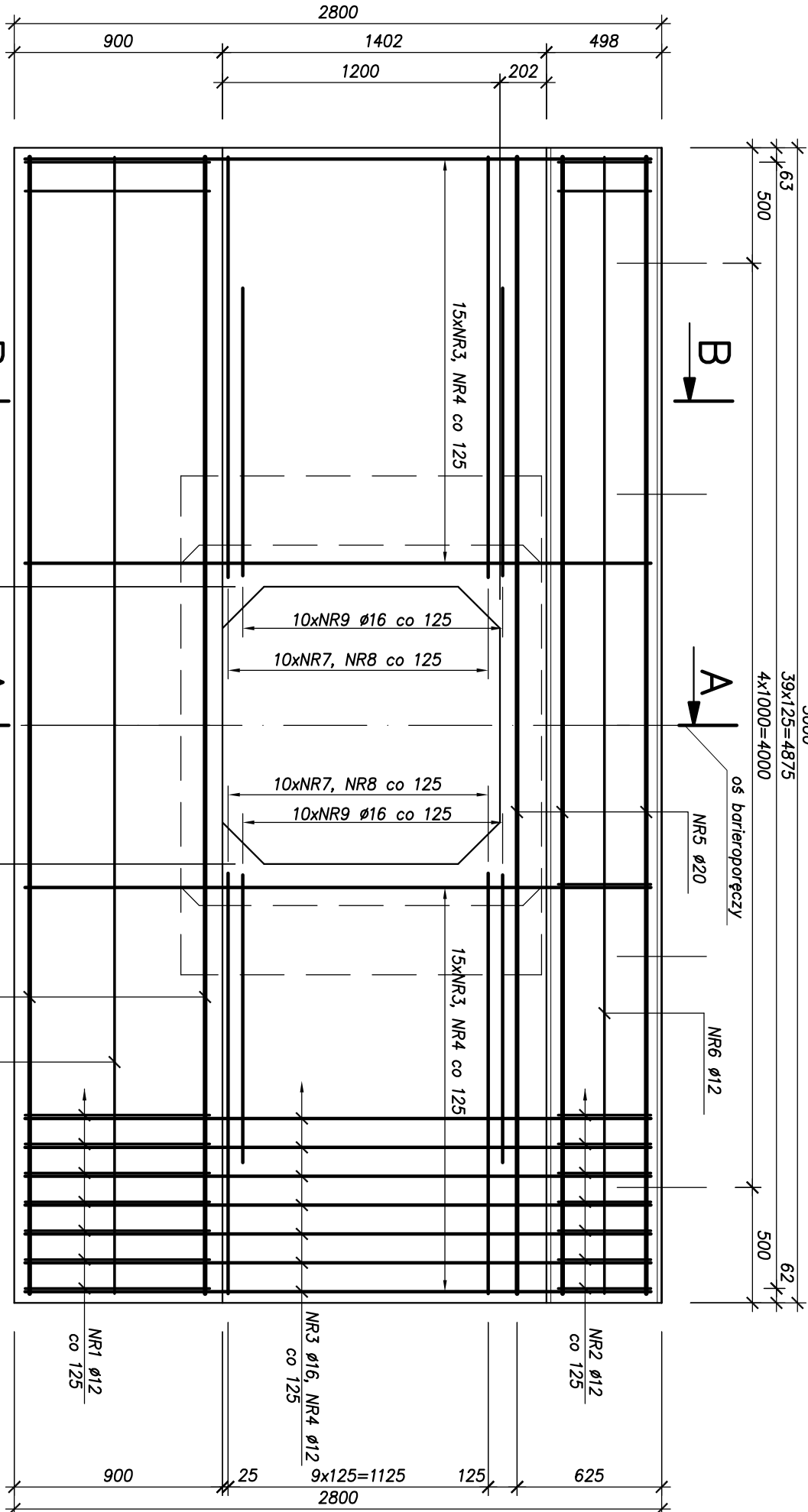
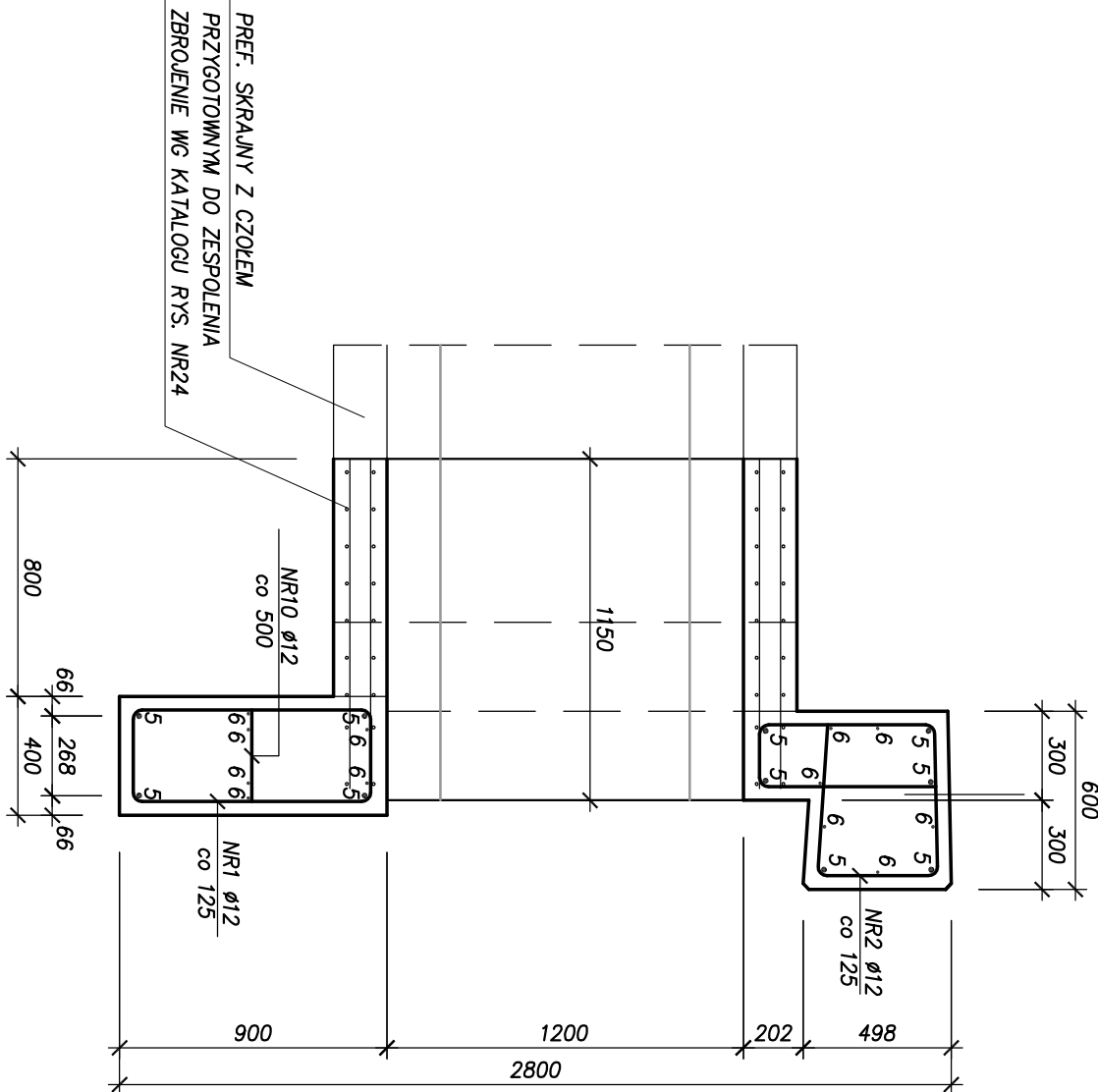


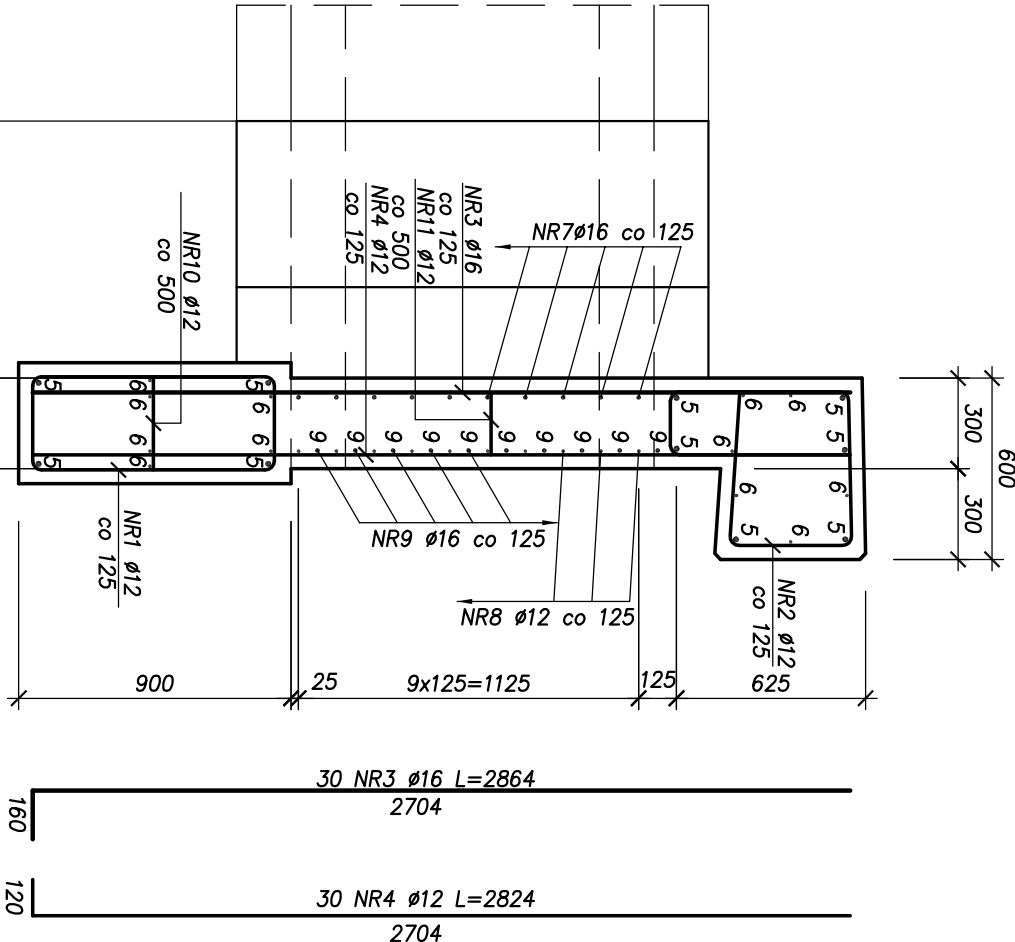
WIDOK OD CZOLEA
skłoda 1:50



PRZĘKROJ POPRZECZNY A-A
1:25



PRZĘKROJ POPRZECZNY B-B
1:25



ZESTAWIENIE STALI

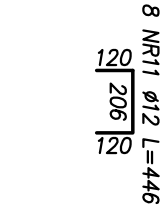
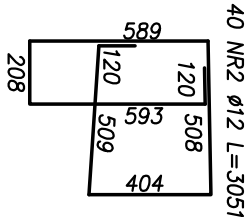
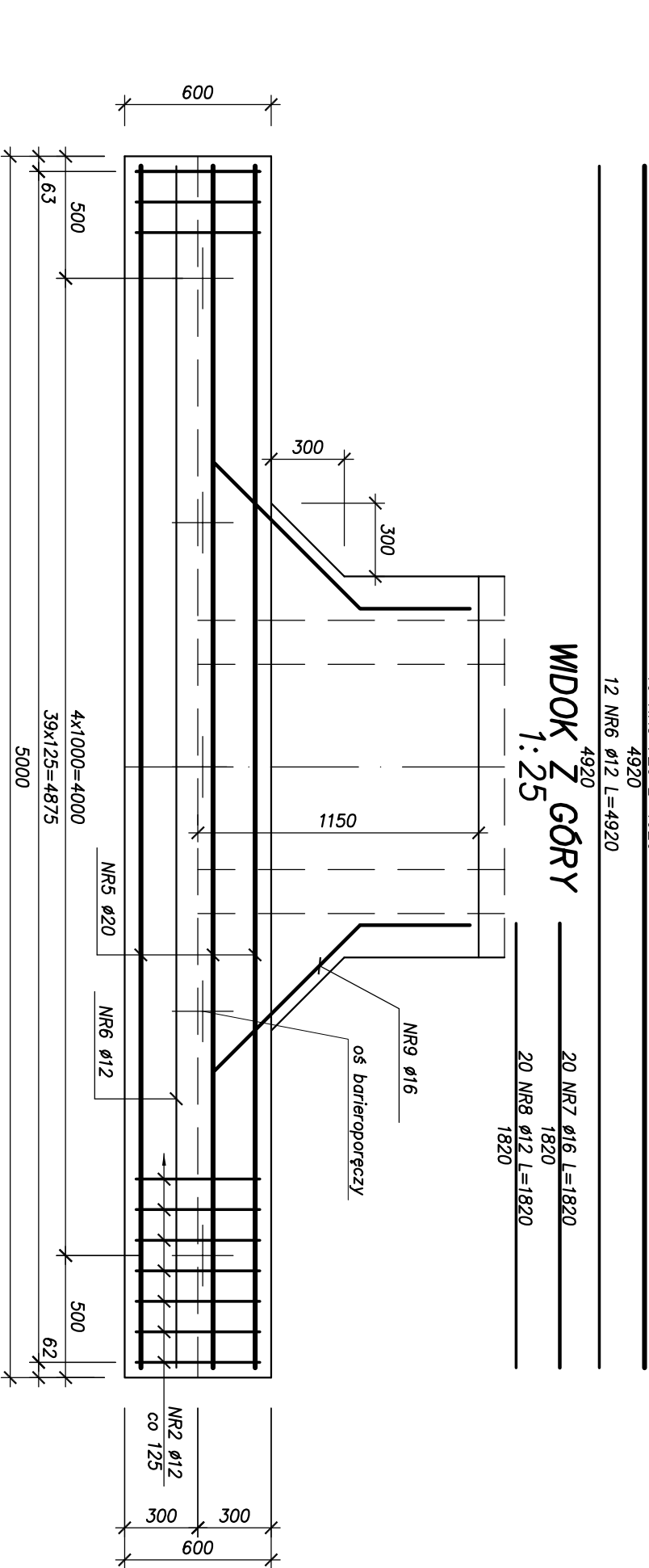
NR	Ø	ILOŚĆ szt.	DŁUG. m	18G2-b		
				Ø12	Ø16	Ø20
1	Ø12	40	2,454	98,16		
2	Ø12	40	3,051	122,04		
3	Ø16	30	2,864		85,92	
4	Ø12	30	2,824	84,72		
5	Ø20	10	4,920			49,20
6	Ø12	12	4,920	59,04		
7	Ø16	20	1,820		36,40	
8	Ø12	20	1,820		36,40	
9	Ø16	20	1,944		36,88	
10	Ø12	11	0,548	6,03		
11	Ø12	8	0,446	3,57		
DŁUGOŚĆ RAZEM			m	409,96	161,20	49,20
CIĘŻAR 1mb			KG	0,888	1,58	2,466
CIĘŻAR RAZEM			KG	364,04	254,70	121,33
OGÓŁEM			KG	740,07		
x2			KG	1 480,14		

Beton B30 (C25/C30)
Stal A-II (18G2-b)

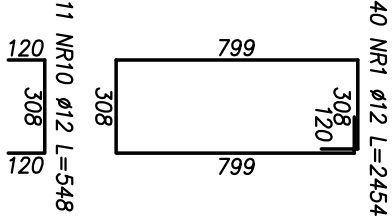
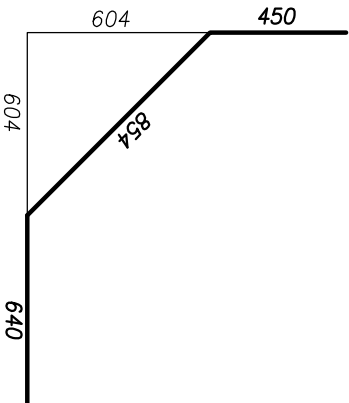
UWAGA:

- Otulina 4 cm.
- Wymiary podano w osi pręta.

WIDOK Z GÓRY
1:25



20 NR9 Ø16 L=1944



PRACOWNIA DROGOWA

PRYŁON Spółka z o.o.

40-045 KATOWICE, ul. Astrów 10
tel./fax (0-32) 251-78-64, E-mail: pryłon-katowice@2.pl

BRANŻA:	DROGOWA	PRZEDSIĘWZIĘCIE:	Opracowanie dokumentacji projektowej dla zadania pn.: "Przebudowa drogi powiatowej nr 1239K relacji DW 783 – Biskupice – Jaksice – Kamietnicze – Miechów (ul. Kołpów)"	NR UMOWY:	SE.022.39.2020
KIER. ZESPÓŁU:	OBIEKT:	DROGA POWIATOWA NR 1239K		DATA UKOŃCZ.	2021
STADIUM:	Tytuł rysunku:	WŁOT (WŁOT) RYS. ZBROJENIOWY PRZEPUSTU SKRZYKOWEGO 1,2x1,2M W KM 5+674.62	SKALA:	1:50	
PROJEKTANT:	PB/PW				
OPRACOWAL:	mgr inż. Robert Brzeziewicz	Nr upr. MAP/0005/PW00/14	RYS. NR:	23	